



MW3327 512MB

Instruction Manual

Manual de Instrucciones/Manuel d'Instructions

MP3 Player

Before operating this product, please read the instructions completely.

Antes de utilizar este producto, favor lea las instrucciones por completo/Avant d'utiliser ce produit, faveuz lisez les instructions complètement

English page 2/Spanish page 5/French page 7

Warnings and Precautions

TO PREVENT FIRE OR SHOCK HAZARDS, DO NOT EXPOSE THIS UNIT TO RAIN OR MOISTURE.

This symbol is intended to alert the user to the presence of important operating and maintenance (servicing) instructions in the literature accompanying the appliance.

Any use of the controls or an adjustment to the procedures other than those specified herein may result in hazardous radiation.

TO REDUCE THE RISK OF ELECTRIC SHOCK, DO NOT REMOVE COVER (OR BACK). THERE ARE NO USER-SERVICEABLE PARTS INSIDE. PLEASE REFER ANY SERVICING TO QUALIFIED SERVICE PERSONNEL.

WARNING: Changes or modifications to this unit not expressly approved by the party responsible for compliance could void the user's authority to operate the equipment.

NOTE: This equipment has been tested and found to comply with the limits for a Class B digital device, pursuant to Part 15 of the FCC Rules. Receiver complies with Part 15 of FCC rules when manufactured. These limits are designed to provide reasonable protection against harmful interference in a residential installation. This equipment generates, uses, and can radiate radio frequency energy and, if not installed and used in accordance with the instructions, may cause harmful interference to radio communications. However, there is no guarantee that interference will not occur in a particular installation. If this equipment does cause harmful interference to radio or television reception, which can be determined by turning the equipment off and on, the user is encouraged to try to correct the interference by one or more of the following measures:

- Reorient or relocate the receiving antenna.
- Increase the separation between the equipment and receiver.
- Connect the equipment into an outlet on a circuit different from that to which the receiver is connected.
- Consult the dealer or an experienced radio/TV technician for help.

Special Note

When placing your unit on a lacquered or natural finish, protect your furniture with a cloth or other protective material.

System Requirements

Microsoft® Windows® 98SE, Windows® Me, Windows® 2000 Professional, Windows® XP Home Edition/Professional Drive: CD-ROM Drive

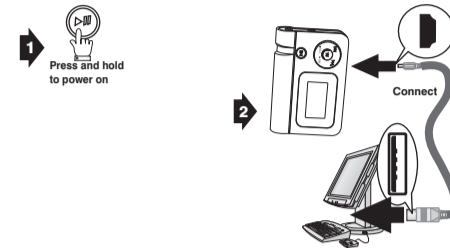
- The player and USB Driver cannot be used on Microsoft® Windows® 3.1, Windows® 95, Windows® 98, and Windows NT®/USB Driver:
- Operation on an upgraded OS is not guaranteed.
- Operation on an OS other than the one pre-installed is not guaranteed.
- Multi-CPU or Multi-boot environments are not supported.
- Only users having system Administrator authority can use this software.

Important !

- Customers with Windows 98/98SE computer need to go to our website, www.gpx.com, to download appropriate drivers for MW33X7 and install it on your computer before you connect the player to your PC.
- Customers with Windows 2000 & Windows XP computer do not need any special drivers to install on their computer.
- We recommend using Windows Media Player to transfer songs to your MP3 player. (Version 9 on Windows 98/98SE & Windows 2000), (Version 10 on Windows XP)
- To transfer online purchased/subscribed music, you need Windows XP & Windows Media Player 10.

Connecting to a computer

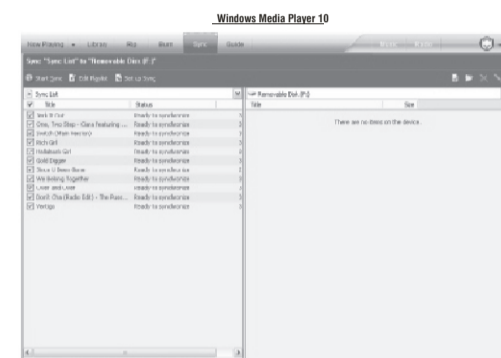
1. Turn on the Player by pressing the PLAY/PAUSE button.
2. Take the USB cord that comes with the unit and put the little end in the MP3 player, Then take the other end and put it in the computer's USB port. If its connected correctly the LCD display will say USB.



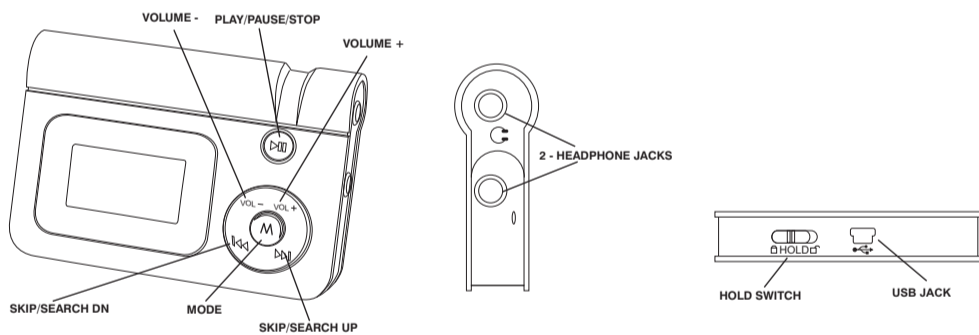
Transfer Music Files to your MP3 player using Windows® Media Player 10

You will be able to download Purchased/ Subscribed songs to the unit.

1. Start Windows Media Player 10 and connect the unit to your computer. On your player's display it should say 'MTP'. If not, then while the unit is connected press 'M' mode button to change to the 'MTP' mode.
2. If you have not set up synchronization between your computer and this device, the Device Setup Wizard starts. In the Device Setup Wizard, select Manual.
3. Click Finish.
4. Select Library option. On the right pane select Sync List.
5. From the left pane you can select the Play list or Library and you will see the content songs in the center pane.
6. Select the songs from the center pane, drag and add them to the Sync List.
7. Click the 'Start Sync' button in the Sync List pane.
8. Repeat steps 4-7 for any other items that you want to copy to your unit.



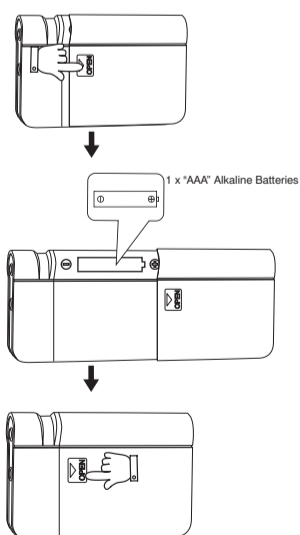
Feature Location:



Power Source

Battery Compartment

1. Remove battery door by pushing down on tab.
2. Insert one "AAA" battery as shown (not included).
3. Replace battery door.



WARNING:
Danger of explosion if batteries are incorrectly replaced. Replace only with the same or equivalent type.

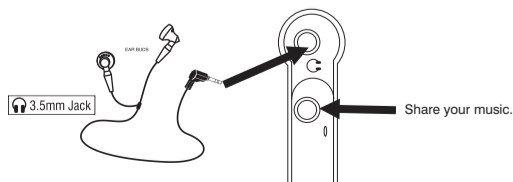
- Do not mix old and new batteries.
- Do not mix alkaline, standard (carbon-zinc), or rechargeable (nickel-cadmium) batteries.
- Replace the batteries when the sound becomes unstable or cannot be heard.
- When you are not going to use your unit for a long time, remove the batteries to prevent damage from battery leakage and corrosion.

Listen with headphones

1. Insert your earphones into the headphone jack.
2. Share your music with a friend by using another pair of headphone (not included) into the 2nd headphone jacks.

CAUTION:

Set the Volume to a low level before putting on the headphones. Gradually adjust the Volume to a comfortable listening level. Please do not play the volume too loudly for extended periods of time.

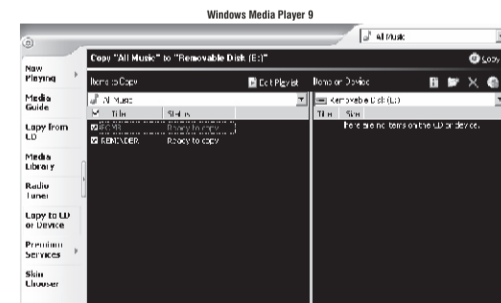


Transfer Music Files to your MP3 player using Windows® Media Player 9

You will not be able to download Purchased/ Subscribed songs using Windows Media Player 9 to this unit. You need Windows XP with Windows Media Player 10.

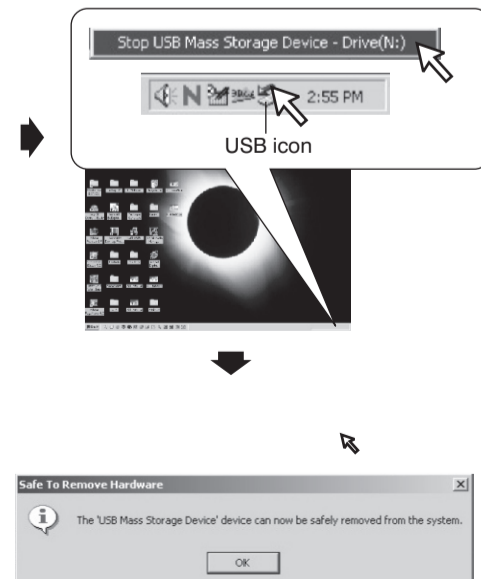
You will still be able download regular MP3 & WMA songs.

1. Start Windows Media Player 9 and connect unit to your computer.
2. Click Copy to CD or Device.
3. In the "Items to Copy" pane, in the drop-down list, click the play list, category, or other item that you want to copy.
4. Clear the check boxes next to any files you do not want to copy.
5. In the "Items on Device" pane, in the drop-down list, click the device that you want to copy files to.
6. Click the 'Copy' button.
7. Repeat steps 2-5 for any other items that you want to copy to your unit.



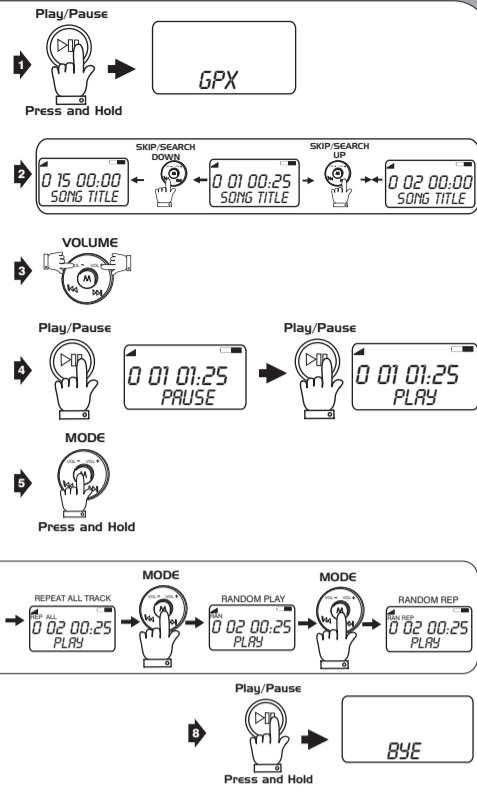
Disconnect from your computer

1. We recommend safely disconnecting any USB device in accordance with your computer's operating system instructions.
2. In Windows® 98/Windows® ME, after copying files to the player, wait approximately 5 seconds before unplugging the unit.
3. In Windows® 2000, click the USB icon in your computer's System Tray and "Stop [the] USB Mass Storage Device".
4. In Windows® XP, if your player is connected as 'MTP' mode, wait approximately 5 seconds before unplugging the unit.



Listening to the music files

1. Press and hold the PLAY/PAUSE button to turn the unit on.
2. Use the SKIP/SEARCH buttons to select a desired song you would like.
3. Use the VOLUME buttons to adjust the volume.
4. Press PLAY/PAUSE to pause the playback, press again to resume it
5. During playback, press and hold the MODE button to change EQ to POP/ROCK/CLASSIC/JAZZ/BASS/NORMAL.
6. During playback, press the MODE button to change playback mode to REPEAT 1/REPEAT ALL/RANDOM /RANDOM REPEAT/OFF(no display) selections.
7. Press and hold the PLAY/PAUSE to Stop the playback.
8. Press and hold PLAY/PAUSE again to turn the unit off.



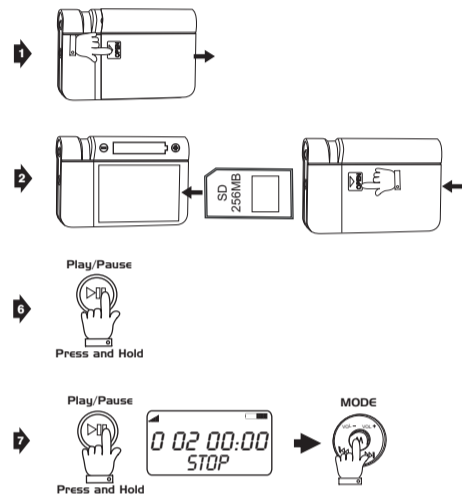
External memory

To transfer songs to external memory, insert the card before connecting the player to the computer:

1. Remove battery door by pushing down on tab.
2. Insert SD card and close the battery door.
3. Connect the player to your computer. See section for 'Connecting to a computer'.
4. Transfer songs to the external card. See section for 'Transfer Music files to your MP3 player'.

To playback tracks from the external memory card:

5. Disconnect your player from computer. See section for 'Disconnect from your Computer'
6. Press and hold the PLAY/PAUSE button to turn the unit on.
7. In STOP mode press the MODE button to switch between internal memory to external memory.



ADVERTENCIAS Y PRECAUCIONES

PARA REDUCIR EL RIESGO DE INCENDIOS O DE SACUDIDAS ELÉCTRICAS, NO EXPONGA ESTE APARATO A LA LLUVIA O A LA HUMEDAD.

Este símbolo, localizado detrás o en la parte de abajo de la unidad, indica la presencia de "tensiones peligrosas" sin aislar en el interior de la caja del producto que pueden ser de suficiente magnitud como para constituir un riesgo de sacudida eléctrica para las personas.

Este símbolo indica la presencia de instrucciones de operación y de mantenimiento (reparación) en el material impreso que acompaña el aparato. Usted puede recibir una radiación peligrosa si utiliza los botones o aplica los procedimientos de manera diferente a la que ha sido indicada en este documento.

AVISO: PARA EVITAR UNA DESCARGA ELÉCTRICA, INTRODUZCA LA HOJA MÁS ANCHA DEL ENCHUFE EN LA RANURA CORRESPONDIENTE DE LA TOMA Y EMPUJE HASTA EL FONDO. PARA REDUCIR EL RIESGO DE SACUDIDAS ELÉCTRICAS, NO RETIRE LA TAPA (O LA PARTE POSTERIOR) DEL APARATO. DENTRO DEL APARATO NO HAY PARTES QUE PUEDAN SER REPARADAS POR EL USUARIO. LOS TRABAJOS DE REPARACIÓN DEBEN SER EFECTUADOS POR PERSONAL DE SERVICIO CALIFICADO.

ADVERTENCIA: El usuario puede perder el derecho de utilizar este aparato si efectúa cambios o modificaciones que no han sido expresamente aprobados por la autoridad responsable.

NOTA: Este equipo ha sido probado y ha demostrado cumplir con los límites establecidos para los aparatos digitales de Clase B, de acuerdo con el Apartado 15 de las Normas de la FCC. Estos límites han sido designados para proveer una protección razonable contra las interferencias perjudiciales en una instalación residencial. Este equipo genera, utiliza y puede irradiar energía radioeléctrica y, si no se instala y utiliza de acuerdo con las instrucciones, puede causar interferencias perjudiciales en las radiocomunicaciones. Sin embargo, no existe garantía de que no se produzcan interferencias en una instalación en particular. Si este aparato causa interferencias en la recepción de radio o de televisión, lo que puede determinarse desconectando y conectando el aparato, se recomienda tratar de corregir la interferencia de la siguiente manera:

- Vuelva a orientar la antena o cambie su lugar de instalación.
- Aumente la separación entre el equipo y el receptor.
- Conecte el equipo a una toma de corriente cuyo circuito no sea el mismo que aquél al que ha conectado el receptor.
- Consulte al concesionario o a un técnico de radio/televisión con experiencia.

Nota Especial

Cuando coloque la unidad sobre un mueble con acabado laqueado o natural, protéjala su mueble con un paño u otro material protector.

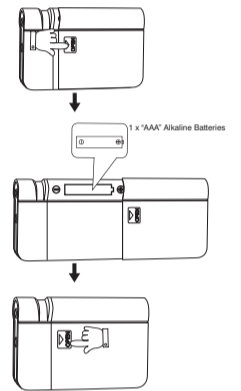
Localización de Características:



Fuente de Energía

Compartimento de Pilas

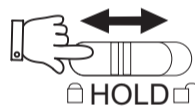
1. Retire la puerta de pilas al empujar hacia abajo en la lengüeta.
2. Inserte una pila "AAA" tal como es mostrado (no incluido).
3. Reemplace la puerta de la pila.



ADVERTENCIA:
Peligro de explosión si son reemplazadas incorrectamente. Reemplace solamente con el mismo tipo o uno equivalente.
 • No mezcle pilas viejas o nuevas.
 • No mezcle pilas alcaline, estandard(carbon-zinc) ó recargables (nickel-cadmium).
 • Reemplace las pilas cuando el sonido empieza a estar inestable ó no se puede escuchar.
 • Cuando usted no va a utilizar la unidad por una temporada de tiempo larga, retire las pilas para prevenir daño de escape o corrosión de las pilas.

Using the hold switch

Using the hold switch will allow you to lock all functions of the player.



TROUBLESHOOTING GUIDE

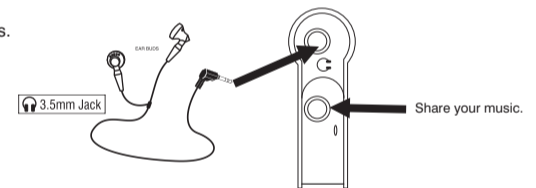
PROBLEM	SOLUTION
Unit turned off or locked up.	Reinsert the battery in the correct polarity (+/-) and turn the unit on again. Replace the battery with a new one.
Sound is distorted or weak.	Lower the volume. Replace the battery with a new one.
Songs do not play after dragging/dropping or copying/pasting.	We recommend safely disconnecting any USB device in accordance with your computer's operating system instructions. In Windows® 98/Windows®ME, after copying files to the player, wait approximately 5 seconds before unplugging the unit. In Windows®2000/Windows® XP, click the USB icon in your computer's System Tray and "Stop [the] USB Mass Storage Device". Only MP3/WMA™ files can be played on this player.
Player does not work with Windows® 98SE.	Download the MW33X7 device driver from www.gpx.com and follow the accompanying instructions for installing.

Escuche con Auriculares

1. Inserte sus auriculares en el gato de entrada de auriculares.
2. Comparte su musica con un amigo al utilizar otro par de auriculares (no incluido) en la 2da entrada de auriculares.

PRECAUCIÓN:

Fije el Volumen a un nivel bajo antes de ponerse los auriculares. Gradualmente, ajuste el Volumen a un nivel de escuchar confortable. Porfavor, no toque el volumen en muy alta voz por un periodo de tiempo muy alto.



Requerimientos de Sistema

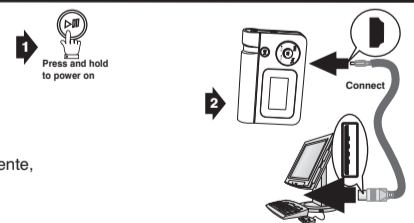
- Microsoft® Windows® 98SE, Windows® Me, Windows® 2000 Professional, Windows® XP Home Edition/Professional Drive: CD-ROM Drive
- El teclado y el USB Driver no puede ser utilizado en Microsoft® Windows® 3.1, Windows® 95, Windows® 98, y Windows NT®USB Driver:
 - Operación en un sistema de operaciones actualizado no es garantizado.
 - Operación en un sistema de operaciones aparte del que tiene no es garantizado.
 - Multi-CPU ó Multi-SO (Sistema de Operaciones) no son compatible.
 - Solamente usuarios que tengan autoridad del Administrador pueden utilizar este software.

Importante !

- Clientes con computadoras que tengan Windows 98/98SE necesitan ir a nuestra página web, www.gpx.com, para bajar los soportes apropiados para instalar su MW33X7 en su computadora antes de conectar el reproductor a su computadora.
- Clientes con computadoras que tengan Windows 2000 & Windows XP no necesitanningun tipo de soporte especial para instalar en su computadora.
- Nosotros recomendamos que utilice Windows Media Player para transferir canciones a su Reproductor de MP3.(Versión 9 en Windows 98/98SE & Windows 2000), (Versión 10 en Windows XP)
- Para transferir musica comprada/inscrita en el internet, usted necesita Windows XP & Windows Media Player 10.

Conectando a una computadora

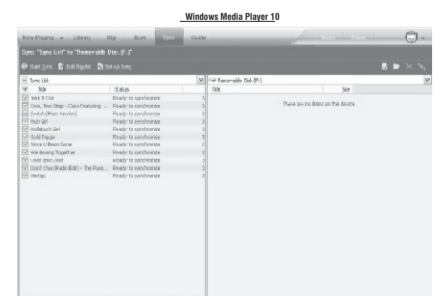
1. Encienda su Reproductor al presionar el botón PLAY/PAUSE.
2. Tome el cable de USB que viene con la unidad y coloque la parte pequeña en el reproductor de Mp3. Luego, tome la otra parte y pongalo en la entrada de USB en la computadora. Si está conectado correctamente, la exhibición de LCD dirá USB.



Transfiera Archivos de Música a su Reproductor de MP3 utilizando Windows® Media Player 10

Usted podrá bajar canciones Compradas/ Suscrito a la unidad.

1. Comience Windows Media Player 10 y conecte la unidad a su computadora. En la exhibición del reproductor debe decir 'MTP'. Si no, después que la unidad esté conectada, presione el botón de modo 'M' para cambiar al modo 'MTP'.
2. Si usted no a fijado la sincronización entre su computadora y su unidad, el "Device Setup Wizard" comienza. En el "Device Setup Wizard", seleccione "Manual".



Service Information
 2116 Carr St. St.Louis , MO 63106
 (314)621-2881
 Visit us at www.gpx.com
 Email Consumer Services at prodinfo@gpx.com

3. Teclé "Finish".

4. Seleccione la opción "Library". En el panel derecho seleccione "Sync List"

5. Usted puede seleccionar el "Play list" o "Library" desde el panel izquierdo y usted verá el contenido de las canciones en el centro del panel.

6. Seleccione las canciones en el centro del panel, arrastre y agréguelos en la lista de Sync.

7. Teclé el botón 'Start Sync' en el panel de la lista de Sync.

8. Repita los pasos 4-7 para cualquier otro artículos que quiera copiar a su unidad.

Transfiera los Archivos de Música a su Reproductor de MP3 utilizando Windows® Media Player 9

Usted no podrá bajar canciones Compradas/Subscrito utilizando Windows Media Player la unidad. Usted necesita Windows XP con Windows Media Player 10.

Usted podrá bajar canciones regulares de MP3 & WMA.

1. Comience Windows Media Player 9 y conecte la unidad a su computadora.

2. Teclé "Copy" para CD ó Aparato.

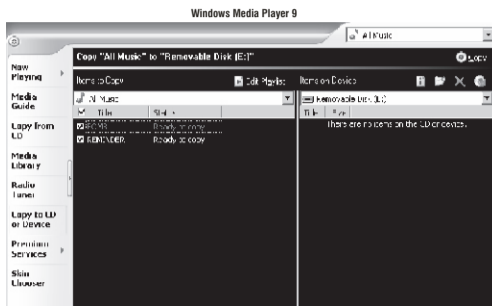
3. En el panel "Items to Copy", en la lista de baja, teclé la lista para tocar, categoría u otros artículos que quiera copiar.

4. Aclare el cuadro de chequear al lado de cada archivo que usted no quiere copiar.

5. En el panel "Items on Device", en la lista de bajar, teclé en el aparato donde usted quiere copiar las canciones

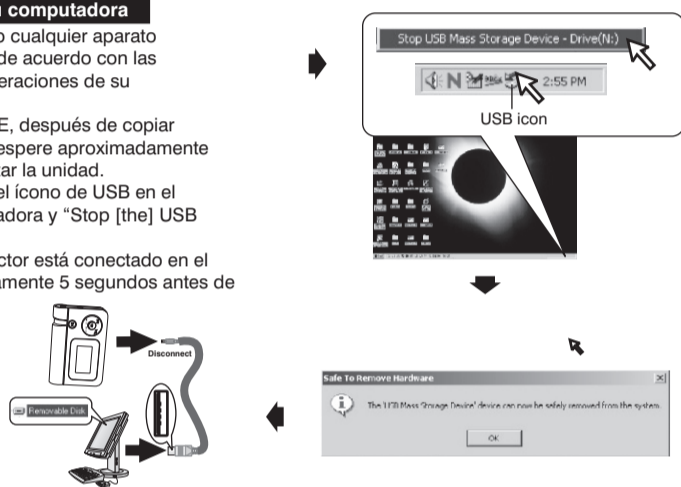
6. Teclé en el botón 'Copy'.

7. Repita los pasos 2-5 para cualquier otro artículo que usted quiera transferir a su unidad.



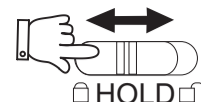
Desconectando la unidad de su computadora

1. Recomendamos desconectando cualquier aparato de USB de una manera segura de acuerdo con las instrucciones del sistema de operaciones de su computadora.
2. En Windows® 98/Windows® ME, después de copiar los archivos en su reproductor, espere aproximadamente 5 segundos antes de desconectar la unidad.
3. En Windows® 2000, teclé en el icono de USB en el cajón de sistema de su computadora y "Stop [the] USB Mass Storage Device".
4. En Windows® XP, si su reproductor está conectado en el modo 'MTP', espere aproximadamente 5 segundos antes de desconectar su unidad.



Utilizando el botón de espera

El utilizar el botón de espera le permitirá frizar las funciones del reproductor.



GUÍA DE SOLUCIÓN DE PROBLEMAS

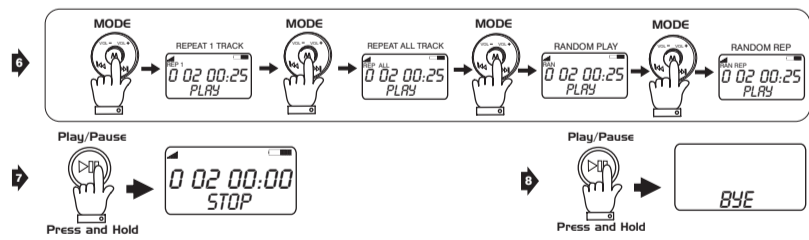
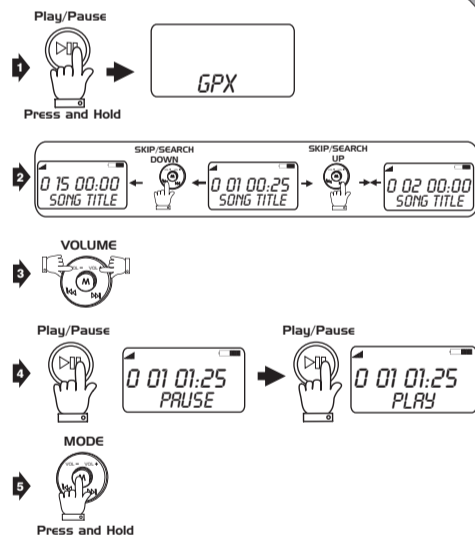
PROBLEMA	SOLUCIÓN
Unidad apagada ó frizada.	Recoloque la pila en la polaridad correcta (+/-) y encienda la unidad de nuevo. Reemplace la pila con una nueva.
El sonido está distorsionado ó débil.	Baje el volumen. Reemplace la pila con una nueva.
Las canciones no tocan después de arrastrarlas/dejarlas ó de copiarlas/aplicarlas.	Recomendamos desconectando cualquier aparato de USB de una manera segura de acuerdo con las instrucciones del sistema de operaciones de su computadora. En Windows® 98/Windows® ME, después de copiar los archivos en su reproductor, espere aproximadamente 5 segundos antes de desconectar la unidad. En Windows® 2000, teclé en el icono de USB en el cajón de sistema de su computadora y "Stop [the] USB Mass Storage Device". Solamente archivos de MP3/WMA™ pueden ser tocados en este reproductor.
El Reproductor no funciona con Windows® 98SE.	Baje los soportes para MW33X7 de www.gpx.com y siga las instrucciones de instalación.

Información de Servicio
 2116 Carr St. St. Louis , MO 63106
 (314)621-2881
 Visitenos en www.gpx.com
 Mandenos un E-Mail á prodinfo@gpx.com

FRENCH:

Escuchando los archivos de Música

1. Presione y sostenga el botón PLAY/PAUSE para encender la unidad.
2. Utilice los botones SKIP/SEARCH para seleccionar la canción deseada.
3. Utilice los botones VOLUME para ajustar el volumen.
4. Presione PLAY/PAUSE para pausar la canción, presione una vez más para resumir la canción.
5. Mientras está tocando, presione y sostenga el botón MODE para cambiar el EQ a POP/ROCK/CLASSIC/JAZZ/BASS/NORMAL.
6. Mientras está tocando, presione el botón MODE para cambiar el modo de tocar a las siguientes selecciones REPEAT 1/REPEAT ALL/RANDOM/RANDOM REPEAT/OFF (no se exhibe).
7. Presione y sostenga PLAY/PAUSE para parar de tocar.
8. Presione y sostenga PLAY/PAUSE una vez más para apagar la unidad.



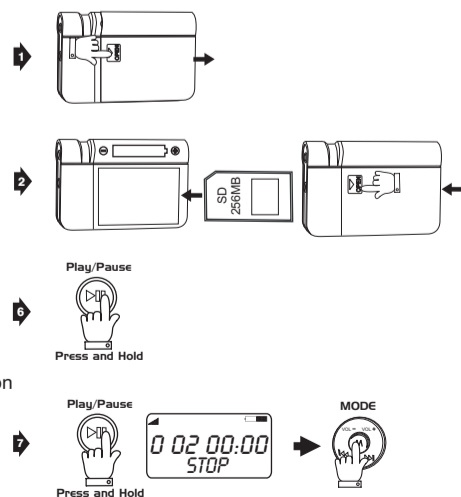
Memoria Externa

Para transferir canciones a la memoria externa, coloque la tarjeta antes de conectar la unidad a su computadora.

1. Retire la puerta de pilas al empujar la lengüeta hacia abajo.
2. Coloque la tarjeta SD y cierre la puerta de pilas.
3. Conecte el reproductor a su computadora. Vea la sección para 'Connecting to a computer'.
4. Transfiera canciones a la tarjeta externa. Vea la sección para 'Transfer Music files to your MP3 player'.

Para tocar las canciones de la memoria externa:

5. Desconecte su reproductor de la computadora. Vea la sección para 'Disconnect from your Computer'
6. Presione y sostenga el botón PLAY/PAUSE para encender la unidad.
7. En el modo STOP, presione el botón MODE para cambiar entre memoria interna a memoria external memory.



AVERTISSEMENT ET PRÉCAUTIONS

POUR PRÉVENIR TOUT RISQUE D'INCENDIE OU D'ÉLECTROCUTION, NE PAS EXPOSER CET APPAREIL À LA PLUIE OU À L'HUMIDITÉ.

⚠ Ce symbole, situé derrière ou dessous de l'appareil, est destiné à avertir l'utilisateur de la présence d'une "tension dangereuse" non isolée dans le boîtier de l'appareil, dont l'intensité pourrait être suffisante pour constituer un risque d'électrocution pour les personnes.

⚠ Ce symbole est destiné à avertir l'utilisateur de la présence d'instructions importantes pour le fonctionnement et l'entretien (réparation) de l'appareil, dans la brochure qui accompagne celui-ci. Vous pourriez subir des radiations dangereuses si vous utilisez les commandes ou si vous appliquez les procédures d'une manière différente de celle indiquée dans ce mode d'emploi.

ATTENTION: POUR ÉVITER LES CHOCs ÉLECTRIQUES, INTRODUIRE LA LAME LA PLUS LARGE DE LA FICHE DANS LA BORNE CORRESPONDANTE DE LA PRISE ET POUSSER JUSQU'AU FOND. POUR PRÉVENIR TOUT RISQUE D'ÉLECTROCUTION, NE RETIREZ PAS LE COUVERCLE (OU LA PARTIE POSTÉRIÈRE) DE L'APPAREIL. VOUS NE DEVEZ PAS RÉPARER DES PIÈCES SE TROUVANT À L'INTÉRIEUR DE L'APPAREIL. LES RÉPARATIONS DOIVENT ÊTRE EFFECTUÉES PAR DU PERSONNEL QUALIFIÉ.

AVERTISSEMENT: Tout changement ou modification apporté(e) à cet appareil sans autorisation, peut entraîner l'interdiction d'utilisation de ce dernier.

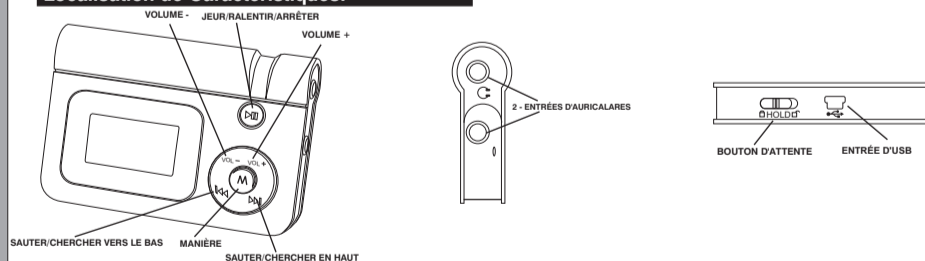
REMARQUE: Cet appareil a été testé et il a été constaté qu'il respecte les limites fixées pour les appareils numériques de la Catégorie B, par la Section 15 des Normes FCC. Ces limites ont été fixées afin de fournir une protection raisonnable contre les interférences nocives dans un logement résidentiel. Cet appareil produit, utilise et peut émettre de l'énergie radioélectrique et, s'il n'est pas installé et utilisé suivant le mode d'emploi, il peut produire des interférences nocives sur les radiocommunications. Cependant, il peut y avoir des interférences nocives dans des logements particuliers. Si l'appareil produit des interférences sur la réception radio ou télévision (ce qu'on peut constater lorsqu'on débranche ou lorsqu'on raccorde celui-ci), nous vous recommandons de corriger ce problème de la manière suivante:

- Réorientez l'antenne ou changez l'appareil de place.
- Séparez davantage l'appareil du récepteur.
- Branchez l'appareil à une prise de courant faisant partie d'un circuit différent de celui auquel est branché le récepteur.
- Consultez le vendeur ou un technicien de radio/télévision expérimenté.

Note Spéciale

En plaçant votre unité sur une finition laquée ou normale, protégez vos meubles avec un tissu ou autre protecteur matériel.

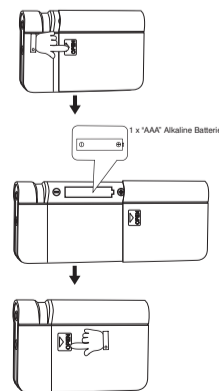
Localisation de Caractéristiques:



Source d'Énergie

Je compartiment de Piles

1. Retirez la porte de piles en poussant vers le bas dans la languette.
2. Insérez une pile "AAA" comme il est montré (non inclus).
3. Remplacez la porte de la pile.



AVERTISSEMENT : Danger d'explosion s'ils sont incorrectement remplacés. Remplacez-vous seulement avec le même taux ou un équivalent

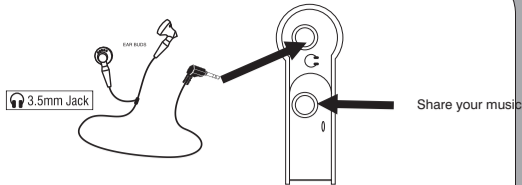
- Ne mélangez-vous pas de vieilles piles ou nouvelle.
- Ne mélangez pas de piles alcaline, standard (charbon- zinc) ou rechargeables (nickel-cadmium).
- Remplacez-vous les piles quand le son commencera à être instable ou ne peut-il pas être écouté.
- Quand vous ne irez pas utiliser l'unité pour une saison de temps il lâche, retirez les piles pour prévoir des dommages échappement ou corrosion des piles.

Écoutez avec des Écouteurs

1. Insérez ses écouteurs dans le chat d'entrée d'auricaleres.
2. Il partage sa musique avec un ami en utilisant une autre paire d'écouteurs (non inclus) dans la 2da entrée d'écouteurs.

PRÉCAUTION :

Fixez le Volume à un faible niveau avant d'être mis les écouteurs. Progressivement, il adapte le Volume à un niveau d'écouter confortable. Porfavor, non tocque le volume dans voix très haute pour une période de temps très haut.



Demandes de Système

Microsoft® Windows® 98SE, Windows® Moi, Windows® 2000 Professional, Windows® XP Home Edition/Professional Drive : CD-ROM Drive

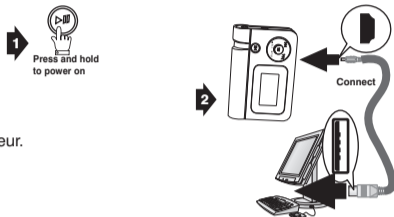
- Clientes avec des ordinateurs qui ont Windows 98/98SE ont besoin d'aller à notre page web, www.gpx.com, pour baisser les supports apropiados pour installer leur MW33X7 dans leur ordinateur avant de relier le reproducteur à leur ordinateur.
- Clientes avec omutadoras qui ont Windows 2000 et Windows XP non necesitanningun type de support spécial pour installer dans leur ordinateur.
- Nosotros recomandons qu'utilize Windows Media Player pour transférer des chansons à son Reproducteur de Mp3. (Version 9 en Windows 98/98SE et Windows 2000), (Version 10 en Windows XP)
- Para transférer de la musique achetée/souscrite dans l'internet, vous avez besoin de Windows XP et Windows Moyenne Player 10..

Important !

- Des clients avec des ordinateurs qui ont Windows 98/98SE ont besoin d'aller à notre page web, www.gpx.com, pour baisser les supports apropiados pour installer leur MW33X7 dans leur ordinateur avant de relier le reproducteur à leur ordinateur.
- Clientes avec omutadoras qui ont Windows 2000 et Windows XP non necesitanningun type de support spécial pour installer dans leur ordinateur.
- Nosotros recomandons qu'utilize Windows Media Player pour transférer des chansons à son Reproducteur de MP3. (Version 9 en Windows 98/98SE et Windows 2000), (Version 10 en Windows XP)
- Para transférer de la musique achetée/souscrite dans l'internet, vous avez besoin de Windows XP et Windows Moyenne Player 10.

En reliant à un ordinateur

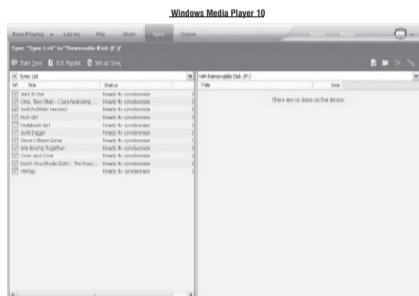
1. Allumez son Reproducteur en pressant le bouton PLAY/PAUSE.
2. Prenez le câble d'USB qui vient avec l'unité et place la petite partie dans le reproducteur de Mp3. Donc, prenez l'autre partie et pongalo dans l'entrée d'USB dans l'ordinateur. S'il est relié correctement, l'exposition de LCD dira USB.



Transférez de Archives de Musique à son Reproducteur de MP3® utilisant Windows® Media Player 10

Vous pourrez baisser des chansons Achetées/Souscrit à l'unité.

1. Comienze Windows Moyenne Player 10 et relie l'unité à son ordinateur. Dans l'exposition du reproducteur il doit dire 'MTP'. Si non, après que l'unité soit reliée, il presse le bouton de manière 'M' de changer à la manière 'MTP'.

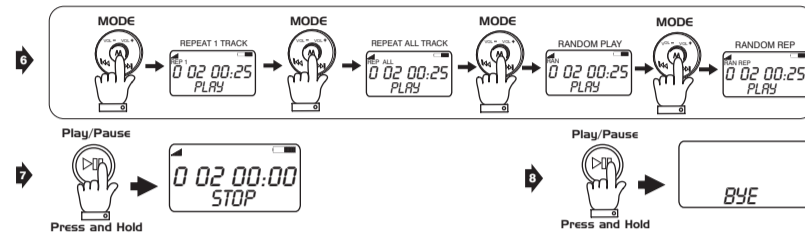
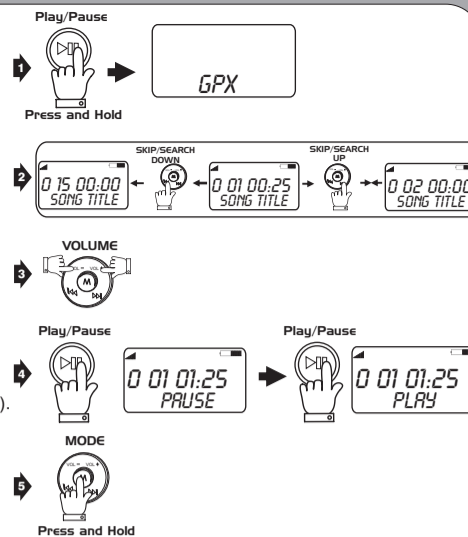


2. Si vous non fixée au synchronisation entre son ordinateur et son unité, "le Device Setup Wizard" commencez. Dans "Device Setup Wizard", choisissez "Manual".

- 13 -

En écoutant les archives de Musique

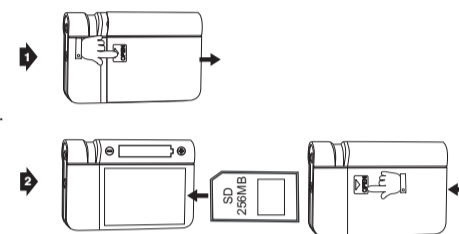
1. Pressez et soutenez le bouton PLAY/ralentissez pour allumer l'unité.
2. Utilize les boutons SKIP/search pour choisir la chanson souhaitée.
3. Utilize les boutons VOLUME pour adapter le volume.
4. Pressez PLAY/ralentissez pour ralentir la chanson, pressez une fois de plus pour résumer la chanson.
5. Touche entretemps, presse et soutiens le bouton MODE pour changer l'EQ à POP/ROCK/CLASSIC/JAZZ/BASS/NORMAL.
6. Il touche entretemps, pressez le bouton MODE pour changer la manière de toucher aux sélections suivantes REPEAT 1/ REPEAT ALL/RANDOM/RANDOM REPEAT /, OFF (no est exhibé).
7. Pressez et soutenez PLAY/PAUSE pour arrêter de toucher.
8. Pressez et soutenez PLAY/PAUSE une fois de plus pour éteindre l'unité.



Mémoire Externe

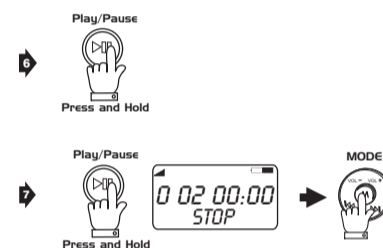
Pour transférer des chansons à la mémoire externe, placez la carte avant de relier l'unité à son ordinateur.

1. Retirez le porte de piles en poussant la languette vers le bas.
2. Placez la carte SD et ferme la porte de piles.
3. Reliez le reproducteur à son ordinateur. Voyez la section pour 'Connecting to à computer'.
4. Transférez des chansons à la carte externe. Voyez la section pour 'Transfert Music files to your MP3 player'.



Pour toucher les chansons de la mémoire externe :

5. Déconnectez son reproducteur de l'ordinateur. Voyez la section pour 'Disconnect from your Computer'.
6. Pressez et soutenez le bouton PLAY/ralentissez pour allumer l'unité.
7. Dans la manière STOP, pressez le botòn MODE pour changer entre mémoire interne à mémoire external.



- 15 -

3. J'ai étudié "Finish".

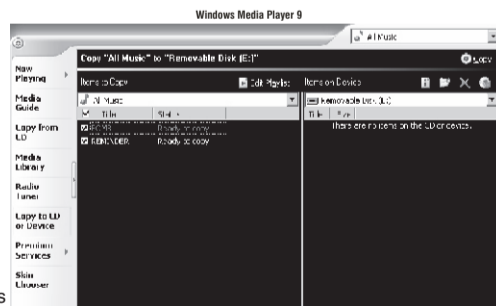
4. Seleccionne l'option "Library". Dans le panneau droit choisissez "Sync List"
5. Vous vous pouvez choisir "le Play list" ou "Library" depuis le panneau gauche et verà le contenu des chansons dans le centre du panneau.
6. Choisissez les chansons dans le centre du panneau, il entraîne et agreguelos dans la liste de Sync.
7. Ai étudié le bouton 'Start Sync' dans le panneau de la liste de Sync.
8. Ai étudié le bouton 'Start Sync' dans le panneau de la liste de Sync.

Transférez de Archives de Musique à son Reproducteur de MP3® utilisant Windows® Media Player 9

Vous ne pourrez pas baisser des chansons à l'unité Achetées/Souscrit en utilisant Windows Media Player. Vous nesecita Windows XP con Windows Moyenne Player 10.

Vous pourrez baisser des chansons régulières MP3 et de WMA.

1. Comienze Windows Moyenne Player 9 et relie l'unité à son ordinateur.



2. J'ai étudié "Copy" pour CD ou Appareil.

3. Dans le panneau "Articles to Copy", dans la liste de baisse, j'ai étudié la liste pour toucher, la catégorie ou autres articles qu'il veut copier.

4. Clarifiez le tableau de checar à côté de chaque archives que vous ne voulez pas copier.

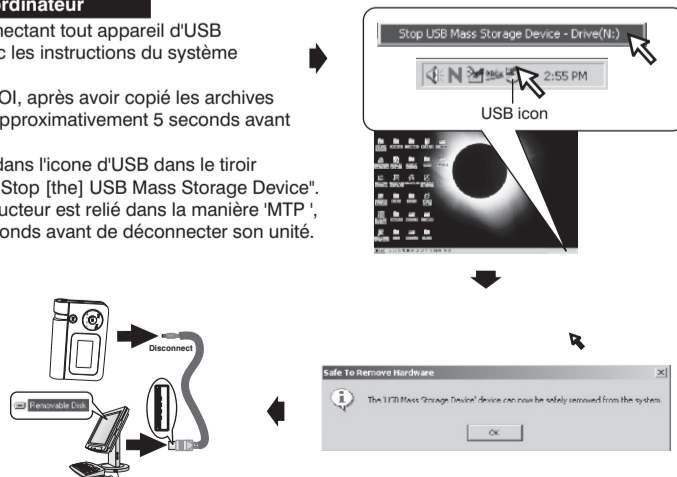
5. Clarifiez le tableau de checar à côté de chaque archives que vous ne voulez pas copier.

6. J'ai étudié dans le bouton 'Copy'.

7. Répétez les pas 2-5 pour tout autre article que vous voulez transférer à son unité.

Disconectando l'unité de son ordinateur

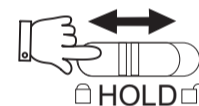
1. Nous recommandons en déconnectant tout appareil d'USB d'une manière sûre en accord avec les instructions du système d'opérations de leur ordinateur.
2. En Windows® 98/Windows® MOI, après avoir copié les archives dans son reproducteur, attendez approximativement 5 seconds avant de déconnecter l'unité.
3. En Windows® 2000, j'ai étudié dans l'icone d'USB dans le tiroir de système son ordinateur et de " Stop [the] USB Mass Storage Device".
4. En Windows® XP, si son reproducteur est relié dans la manière 'MTP', attendez approximativement 5 seconds avant de déconnecter son unité.



- 14 -

En utilisant le bouton d'attente

Utiliser le bouton d'attente il lui permettra de frizar les fonctions du reproducteur.



GUIDE DE SOLUTION DE PROBLÈMES

PROBLEME	SOLUTION
Unité éteinte ou frizada.	Remplacez la pile dans la polarité correcte (+/-) et allumez l'unité denuovo. Remplacez la pile avec un nouvelle.
Le son est déformé ou faible.	Baissez le volume. Reeplace la pile avec un nouvelle.
Les chansons ne touchent pas après les avoir entraînées/les laisser ou de les copier/les appliquer.	Nous recommandons en déconnectant tout appareil d'USB d'une manière sûre en accord avec les instructions du système d'opérations de leur ordinateur. En Windows® 98/Windows® MOI, après avoir copié les archives dans son reproducteur, attendez approximativement 5 seconds avant de déconnecter l'unité. En Windows® 2000, j'ai étudié dans l'icone d'USB dans le tiroir de système son ordinateur et de " Stop [the] USB Mass Storage Device". En Windows® XP, si son reproducteur est relié dans la manière 'MTP', attendez approximativement 5 seconds avant de déconnecter son unité.
Le Reproducteur ne fonctionne pas avec Windows® 98SE.	Baissez les supports pour Mw33X7 de www.gpx.com et suivez les instructions d'installation

Information de Service
2116 Carr St. St.Louis , MO 63106
(314)621-2881
Visitenos en www.gpx.com
Mandenos un E-Mail a
prodinfo@gpx.com

- 16 -